

ZERAY DORA HILL

TURKEY / KOCAELI / İZMIT

Статус проекта:
Завершен/Сдан

Стоимость_пределы:
177,000 - 627,000 \$

Расположение проекта:
30,000 m²



REALLY GALAXY
Yavuz Sultan Selim Bulvarı
İstanbul / Büyükcçekmece / Büyükcçekmece
Телефон: +90 542-811 80 80
Мобильный телефон: +90 533-382 39 79



İsmail Can
Сотрудник компании
Мобильный телефон: +90 542-811 80 80
Телефон: +90 542-811 80 80

Возможность | Новый |

Недвижимость для отдыха | Без обременений | Недвижимость премиум класса |

Настало ваше время открыть роскошь в Измите, Коджаэли

Добро пожаловать в Dora Hill, уникальный жилой комплекс, расположенный в сердце природы, среди зеленых лесов и удивительных видов. Здесь современная архитектура сочетается с природным благополучием, что делает проект идеальным для жизни или инвестиций.

Описание проекта

- Общая площадь: 30 366 м²
- Количество блоков: 6
- Количество квартир: 450
- Типы квартир: 1+1, 2+1, 3+1, 4+1, 4.5+1
- Этажи: 7
- Дата сдачи: 30.12.2024
- Тапу: Готово
- Вид на жительство: Не подходит

Расположение

Dora Hill расположен в Чайыркёй, идеальном районе Измита, Коджаэли. Этот район известен своей чистой экологией, окружением природы и удобным доступом к ключевым объектам инфраструктуры:

- 10 минут до торгового центра Symbol.
- 12 минут до Кокаэлийского исследовательского университета и больницы.
- 12 минут до 41 Burda Mall и Outlet центра.
- 15 минут до NCity Mall и больницы Kartepe.
- 30 минут до живописного района Машукие.
- 35 минут до озера Сапанджа.
- 45 минут до горнолыжного центра Kartepe и аэропорта Сабиха Гекчен.

Удобства

В Dora Hill предусмотрена вся необходимая инфраструктура для комфортной жизни:

- Крытый и открытый бассейны
- Фитнес-зал
- Турецкая баня
- Сауна
- Кафе
- Детский клуб
- Площадки для мероприятий
- Детские игровые площадки

Комплекс окружен зелеными лесами, а также предлагает виды на природные достопримечательности Коджаэли, такие как парк Гёлькёй и долина Пашасую. Всего в нескольких минутах находится озеро Сапанджа и другие живописные места для отдыха на природе.

Кол-во блоков : 6

РАСПОЛОЖЕНИЕ :

В зеленом месте,

ОКРЕСТНОСТИ :

Аптека, Аптека/Мед.пункт, Больница (учреждение здравоохранения), Колледж, Кондитерская , Ресторан, Медпункт, Химчистка,

ИНФРАСТРУКТУРА :

С учетом сейсмоактивности, Сейсмоустойчивый(ое), Ground Survey,

ЖИЛОЙ КОМПЛЕКС :

Солнечная энергия, Охрана, Водонапорный резервуар, Intercom (внутренн.связь), Электро-генератор, Кабельное ТВ / антенна, открытая парковка, крытая парковка, Спутниковое телевидение, Напольное отопление, Грузовой лифт, Система безопасности, Закрытая парковка, Подходит для инвалидов, Пожарная сигнализация , Видеокамеры наблюдения,

СТРОИТЕЛЬНЫЕ ХАРАКТЕРИСТИКИ :

Очистные сооружения , Гранитное покрытие , Теплоизоляция, Высокий вход, Железобетон, Звукоизоляция ,

ВИД :

С видом на природу,

МЕРОПРИЯТИЯ НА ТЕРРИТОРИИ ЖК :

Баскетбольная площадка, Детский бассейн, Фитнес-центр, Социальная инфраструктура, Спортклуб, Теннис, Волейбол, Беговая / пешеходная трасса, Плавательный бассейн (открытый), Плавательный бассейн (крытый), Сауна (общ.), Олимпийский плавательный бассейн, Турецкая баня (хамам), Услуги ассистента, СПА,

Документы объекта недвижимости

[PROJECT_DETAILS_Dora_Hill.docx.pdf](#) | [DORA_HILL_CATALOG.pdf](#) |

ТИПЫ ОБЪЕКТОВ НЕДВИЖИМОСТИ



181,000 \$



182,000 \$

105 m², 1 + 1

Продажа, квартира



177,000 \$

85 m², 1 + 1

Продажа, квартира



257,000 \$

97 m², 1 + 1

Продажа, квартира



212,000 \$

142 m², 2 + 1

Продажа, квартира



302,000 \$

95 m², 2 + 1

Продажа, квартира

132 m², 2 + 1

Продажа, квартира



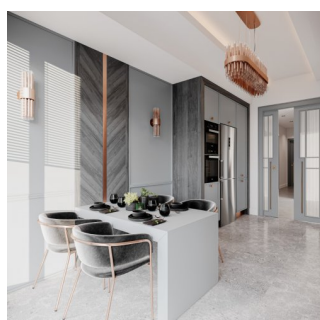
481,000 \$

209 m², 3 + 1
Продажа, квартира



239,000 \$

130 m², 3 + 1
Продажа, квартира



348,000 \$

191 m², 4 + 1
Продажа, квартира



496,000 \$

223 m², 4 + 1
Продажа, квартира



341,000 \$

187 m², 2 + 1
Продажа, квартира



573,000 \$

251 m², 5 + 1
Продажа, квартира



627,000 \$

255 m², 2 + 1

Продажа, квартира









