

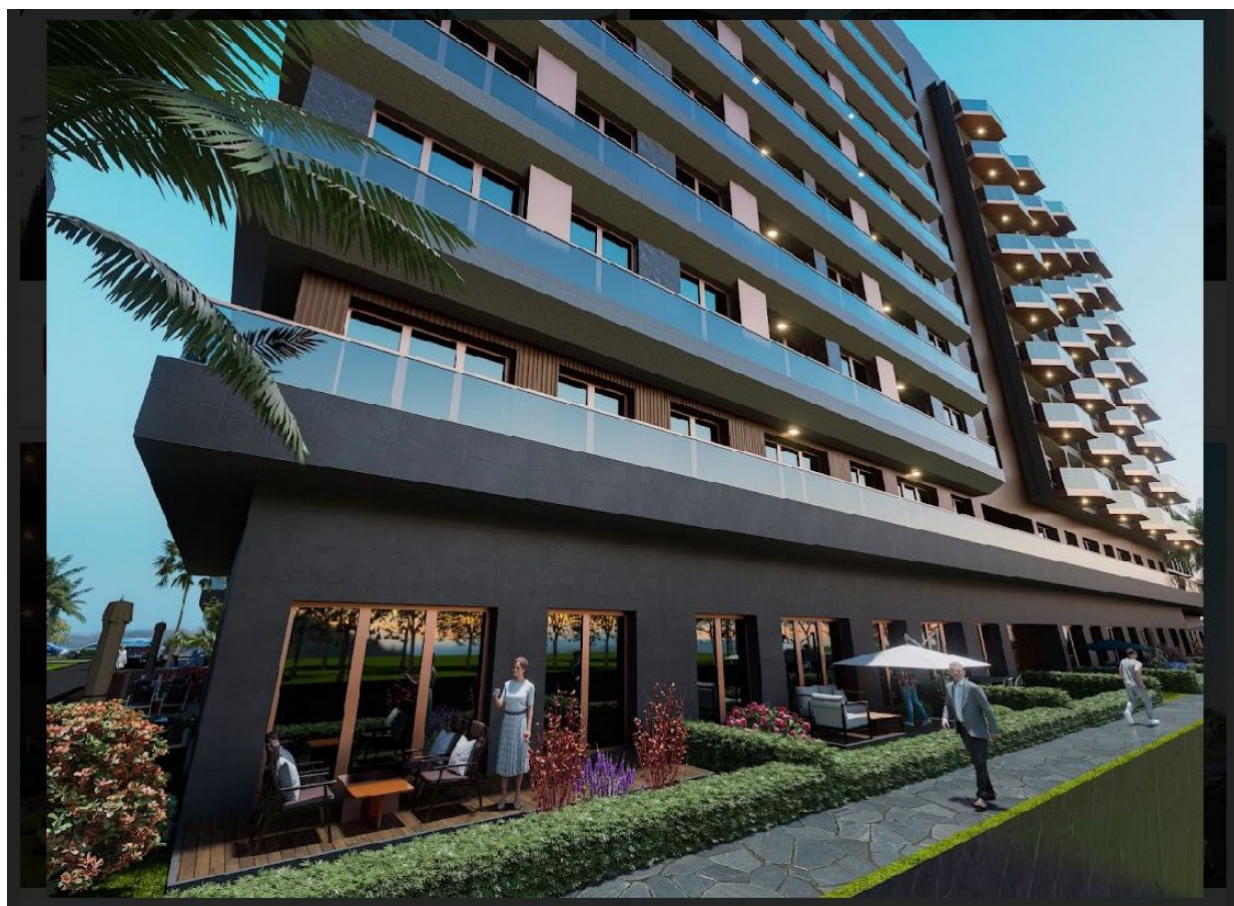
## EMPIRE BEYLIKDÜZÜ

TURKEY / ISTANBUL / BEYLIKDÜZÜ

Статус проекта:  
Завершен/Сдан

Стоимость\_пределы:  
260,000 - 385,000 \$

Расположение проекта:  
9,800 m<sup>2</sup>



REALTY GALAXY  
Yavuz Sultan Selim Bulvarı  
Istanbul / Büyükçekmece / Büyükçekmece  
Телефон: +90 542-811 80 80  
Мобильный телефон: +90 533-382 39 79



İsmail Can  
Сотрудник компании  
Мобильный телефон: +90 542-811 80 80  
Телефон: +90 542-811 80 80

## Empire Beylikdüzü: Уникальное сочетание комфорта и роскоши

Добро пожаловать в проект Empire Beylikdüzü! Этот уникальный проект, расположенный в одном из самых динамичных и стратегически важных районов Стамбула, предлагает сочетание роскоши, удобной транспортной доступности и современного образа жизни. С инновационной архитектурой, передовыми технологиями и исключительным расположением, Empire Beylikdüzü является идеальным выбором для семей, профессионалов и инвесторов, стремящихся к современному и эксклюзивному образу жизни.

### Расположение

Проект Empire Beylikdüzü расположен в стратегически важном месте с легким доступом ко всем ключевым точкам Стамбула.

Транспортная доступность:

Прямой доступ к шоссе E-5

1 минута до метробуса

Канал Стамбул: 5 минут

Шоссе TEM: 15 минут

Аэропорт Стамбула: 15 минут

Медицинские учреждения:

Больница Medicana: 5 минут

Больница Medilife: 3 минуты

Образовательные учреждения:

Университет Gelişim: 3 минуты

Стамбульский университет: 5 минут

Университет Beşiktaş: 7 минут

Торгово-развлекательные центры:

Торговый центр Eskişehir Bazaar: 2 минуты

Торговый центр Marmara Park: 3 минуты

Отель Ramada: 2 минуты

Пляжи Avcılar и Büyükdere: 6 минут

Аквариум Flora: 10 минут

Благодаря такому центральному расположению вы всегда будете рядом с развлечениями, медицинскими услугами, образовательными учреждениями и магазинами.

### Особенности проекта

Проект Empire Beylikdüzü расположен на участке площадью 9500 кв. м, включающем 3000 кв. м зеленых зон и 2500 кв. м закрытых пространств. В состав проекта входят четыре здания, предлагающие различные варианты жилых и коммерческих помещений:

Жилые помещения:

340 квартир в планировках 1+1 и 2+1

Просторные балконы с красивыми видами

Коммерческие помещения:

45 офисов

1651 кв. м торговых площадей

2146 кв. м складских помещений

Социальные и сервисные удобства:

Декоративные водопады и фонтаны

Закрытые и открытые бассейны олимпийского стандарта

Баскетбольная площадка и игровая зона для детей

Турецкая баня, паровая комната, сауна, джакузи и фитнес-центр

Система умного дома для комфорта и безопасности

Круглосуточная охрана и ресепшн

Подземная парковка и зоны для отдыха

Этот проект объединяет современный дизайн с природной красотой, создавая уютную и функциональную среду для всех ваших повседневных потребностей.

### Преимущества инвестирования

Empire Beylikdüzü – это не только место для жизни, но и выгодная инвестиционная возможность с рядом преимуществ:

Срок сдачи: готов к заселению через 6 месяцев

Гарантия аренды: стабильный доход для инвесторов

Гибкие условия оплаты:

50% первоначального взноса и рассрочка на 24 месяца без процентов

Район с высоким спросом:

Близость к Каналу Стамбул, аэропорту и крупным торговым центрам

Этот проект – уникальная возможность приобрести недвижимость в районе с высоким потенциалом роста и привлекательной доходностью.

Проект Empire Beylikdüzü предлагает превосходное сочетание роскоши, комфорта и инвестиционного потенциала. Независимо от того, ищете ли вы идеальное место для проживания или выгодное вложение для укрепления вашего финансового портфеля, этот проект превзойдет ваши ожидания. С современными удобствами, стратегическим расположением и высоким качеством строительства Empire Beylikdüzü является одним из самых выдающихся проектов в сфере недвижимости Стамбула. Испытайте жизнь вашей мечты в Empire Beylikdüzü – там, где инновации и комфорт становятся реальностью!

Кол-во блоков : 1

### РАСПОЛОЖЕНИЕ :

на проспекте, На трассе E5, Рядом с трассой E5, Рядом маршруты микроавтобусов, Рядом метробус (скоростной автобус),

### ОКРЕСТНОСТИ :

Торговый центр, Банк, АЗС, Аптека, Аптека/Мед.пункт, Развлекательный центр, Больница (учреждение здравоохранения), Пожарная служба, Дет.сад - ясли, Парикмахерская и салон красоты, Колледж, Школа (учебное заведение), Кондитерская , Поликлиника, Полицейский участок, Почта, Ресторан, Медпункт, Ветеринар, Химчистка,

### ИНФРАСТРУКТУРА :

С учетом сейсмоактивности, Сейсмоустойчивый(ое),

### ЖИЛОЙ КОМПЛЕКС :

Охрана, Intercom (внутренн.связь), Кабельное ТВ / антенна, открытая парковка, Конференц-зал, Напольное отопление, Грузовой лифт, Система безопасности, Закрытая парковка, Пожарная сигнализация , Видеокамеры наблюдения,

### СТРОИТЕЛЬНЫЕ ХАРАКТЕРИСТИКИ :

Встроенный кухонный гарнитур, Очистные сооружения , Теплоизоляция, Пожарная лестница , Высокий потолок, Железобетон, Звукоизоляция ,

### ВИД :

Вид на город,

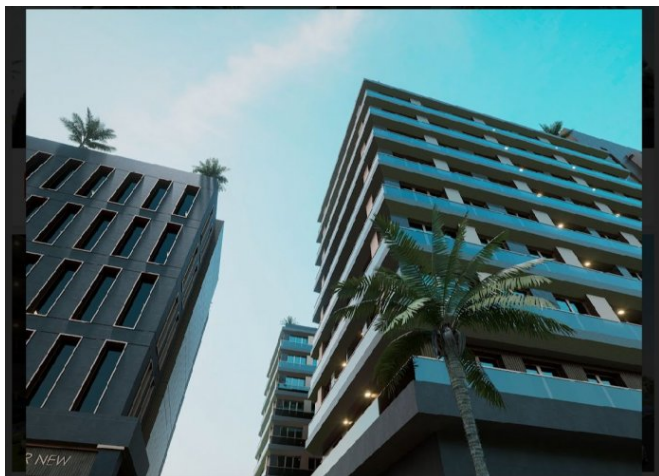
### МЕРОПРИЯТИЯ НА ТЕРРИТОРИИ ЖК :

Детский бассейн, Фитнес-центр, Социальная инфраструктура, Спортклуб, Беговая / пешеходная трасса, Плавательный бассейн (открытый), Плавательный бассейн (крытый), Сауна (общ.), Бассейн с эффектом волн, Турецкая баня (хаммам), Услуги ассистента, СПА,

### Документы объекта недвижимости

[50.pdf](#) | [49.pdf](#) | [48.pdf](#) | [47.pdf](#) | [46.pdf](#) | [44.pdf](#) | [43.pdf](#) | [42.pdf](#) | [41.pdf](#) | [58.pdf](#) |

ТИПЫ ОБЪЕКТОВ НЕДВИЖИМОСТИ



260,000 \$

92 m<sup>2</sup>, 1 + 1  
Продажа, квартира



385,000 \$

148 m<sup>2</sup>, 2 + 1  
Продажа, квартира



