

ЛУНА ДРАГОС ПРОЕКТ

TURKEY / ISTANBUL / MALTEPE

Статус проекта:  
Завершен/Сдан





**2+1 A TIP**  
daire planı

1. Salon ve Mutfak	30.51 m <sup>2</sup>
2. Hol	2.85 m <sup>2</sup>
3. Banyo	3.65 m <sup>2</sup>
4. Yatak Odası	8.68 m <sup>2</sup>
5. E. Yatak Odası	12.50 m <sup>2</sup>
6. E. Banyo	3.56 m <sup>2</sup>
7. Balkon	11.19 m <sup>2</sup>
<b>Toplam Net Alan</b>	<b>72.94 m<sup>2</sup></b>
<b>Toplam Brüt Alan</b>	<b>92.75 m<sup>2</sup></b>



LUNA DRAGOS

LUNA DRAGOS



**REALTY GALAXY**  
Yavuz Sultan Selim Bulvarı  
Istanbul / Büyükdere / Büyükdere  
Телефон: +90 542-811 80 80  
Мобильный телефон: +90 533-382 39 79



**İsmail Can**  
Сотрудник компании  
Мобильный телефон: +90 542-811 80 80  
Телефон: +90 542-811 80 80

Новый | Для инвестиций |

С видом на море | Инвестиции | Без обременений | Индивидуальный проект |

луна драгос проект

· Наш проект находится в азиатской части Стамбула, район Малтепе, Орех, улица Тогай.  
Проект включает в себя 3 блока по 14 этажей, 689 квартир 1+1/2+1.  
В проекте благоустроены в том числе (спортивный центр, бассейн, прогулочные дорожки с зелеными насаждениями, детская площадка)

Проект находится в разработке  
Право собственности готово  
Экспертный отчет 100%

Способ оплаты

- наличные  
- установки  
50% предоплата  
рассрочка на 18 месяцев

· Преимущества расположения проекта  
- 300 метров от станции метро Снекент  
- 1 км от станции Мармарай Инджирли  
- 100 метров от торгового центра Piazza и парка  
- Расстояние до пляжа Мал Тепе и пассажирских судов до Принцевых островов составляет 1,5 км.

Ближайшие университеты

Университет Мармара  
· Университет Йедитепе  
· Университет Аджи Бадама

## **ИНФРАСТРУКТУРА :**

**С учетом сейсмоактивности, Сейсмоустойчивый(ое), Ground Survey,**

## **ВИД :**

**Вид на море, Вид на город, Рядом морской транспорт,**

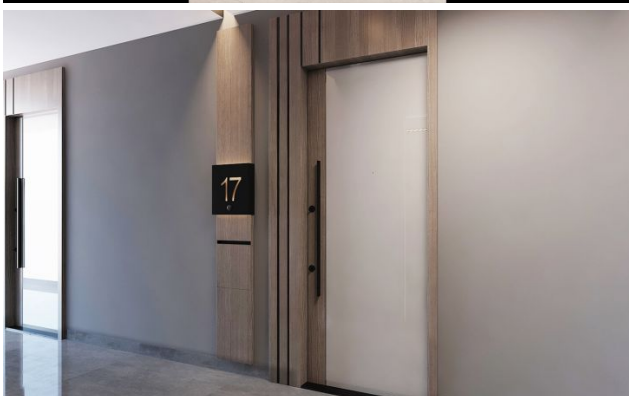
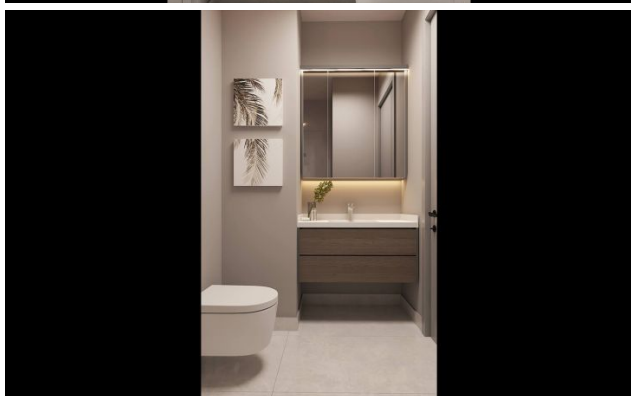
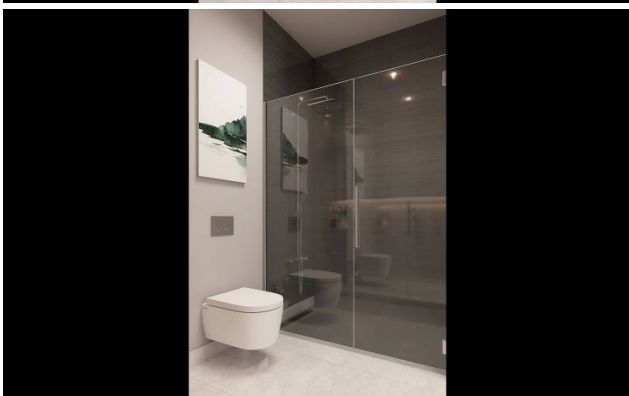
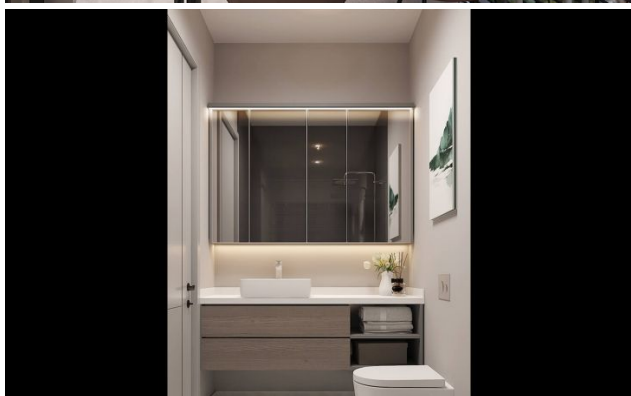
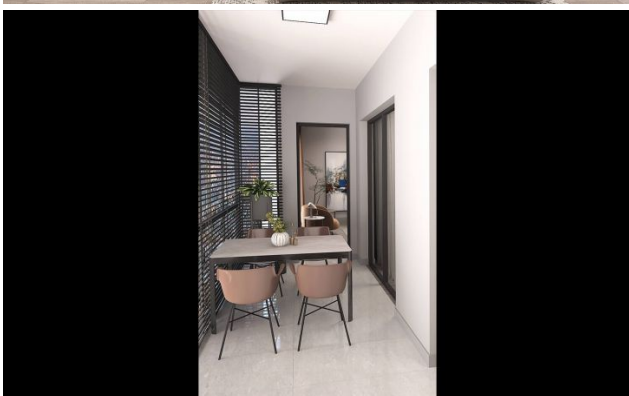
## ТИПЫ ОБЪЕКТОВ НЕДВИЖИМОСТИ



263,000 \$

56 m<sup>2</sup>, 1 + 1

Продажа, квартира







1+1 TİP  
daire-plant

LUNA

1. Salon+Mutfak	20.50 m <sup>2</sup>
2. Yatak	9.50 m <sup>2</sup>
3. Banyo	5.50 m <sup>2</sup>
4. Mutfak	7.00 m <sup>2</sup>
<b>Toplam Net Alan</b>	<b>32.50 m<sup>2</sup></b>
<b>Toplam Brüt Alan</b>	<b>44.40 m<sup>2</sup></b>