

LUNA DRAGOS

TURKEY / ISTANBUL / MALTEPE

Project Status:
Completed



2+1 A TIP
daire planı

1. Salon ve Mutfak	30.51 m ²
2. Hol	2.85 m ²
3. Banyo	3.65 m ²
4. Yatak Odası	8.68 m ²
5. E. Yatak Odası	12.50 m ²
6. E. Banyo	3.56 m ²
7. Balkon	11.19 m ²
Toplam Net Alan	72.94 m²
Toplam Brüt Alan	92.75 m²



LUNA
DRAGOS



REALTY GALAXY
Yavuz Sultan Selim Bulvarı
Istanbul / Büyükçekmece / Büyükçekmece
Phone:+90 542-811 80 80
Mobile Phone:+90 533-382 39 79



İsmail Can
Broker / Owner
Mobile Phone:+90 542-811 80 80
Phone:+90 542-811 80 80

New | For Investment |

Seafrent Properties | Investment Properties | Distressed Properties | Custom Build Properties

luna dragos projesi

· Projemiz İstanbul Anadolu yakası Maltepe mahallesi cevizli Togay yolu üzerinde bulunmaktadır. Projede 14 katlı 3 blok, 1+1/2+1 birimlerinden oluşan 689 daire yer alıyor. Projede (spor merkezi, yüzme havuzu, yeşil alanlı yürüyüş yolları ve çocuk oyun parkı) gibi olanaklar bulunmaktadır.

proje yapım aşamasındadır
Tapu hazır
Ekspertiz raporu %100

Ödeme yöntemi

- peşin
- taksit
%50 ön ödeme
18 ay taksit

Proje teslim tarihi. 2025 Mart

- Proje lokasyonunun avantajları
- Snekent metro istasyonuna 300 metre
- Marmaray İncirli istasyonuna 1 km mesafe
- Piazza alışveriş merkezi ve parka 100 metre mesafe
- Mal Tepe plajına ve Prens Adaları yolcu gemilerine uzaklığı 1,5 km'dir.

en yakın üniversiteler

Marmara Üniversitesi
· Yedi Tepe Üniversitesi

luna dragos projesi

· Projemiz İstanbul Anadolu yakası Maltepe mahallesi cevizli Togay yolu üzerinde bulunmaktadır. Projede 14 katlı 3 blok, 1+1/2+1 birimlerinden oluşan 689 daire yer alıyor. Projede (spor merkezi, yüzme havuzu, yeşil alanlı yürüyüş yolları ve çocuk oyun parkı) gibi olanaklar bulunmaktadır.

proje yapım aşamasındadır
Tapu hazır
Ekspertiz raporu %100

Ödeme yöntemi

- peşin
- taksit
%50 ön ödeme
18 ay taksit

Proje teslim tarihi. 2025 Mart

- Proje lokasyonunun avantajları
- Snekent metro istasyonuna 300 metre
- Marmaray İncirli istasyonuna 1 km mesafe
- Piazza alışveriş merkezi ve parka 100 metre mesafe
- Mal Tepe plajına ve Prens Adaları yolcu gemilerine uzaklığı 1,5 km'dir.

en yakın üniversiteler

Marmara Üniversitesi
· Yedi Tepe Üniversitesi
· Aji Badam Üniversitesi

INFRASTRUCTURE :

Earthquake Regulation Proof, Earthquake Resistant, Ground Survey,

SCENERY :

Sea View, City View, Close to Marine Transportation,

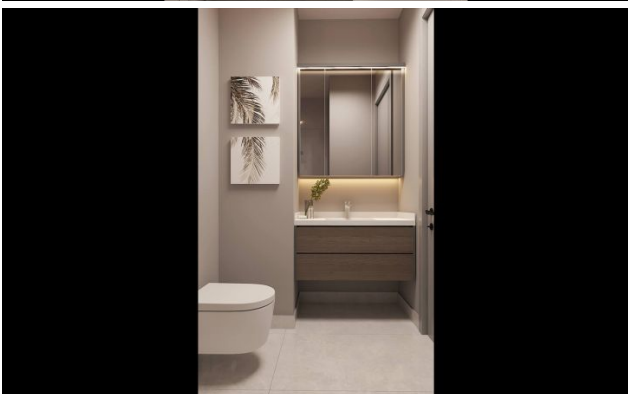
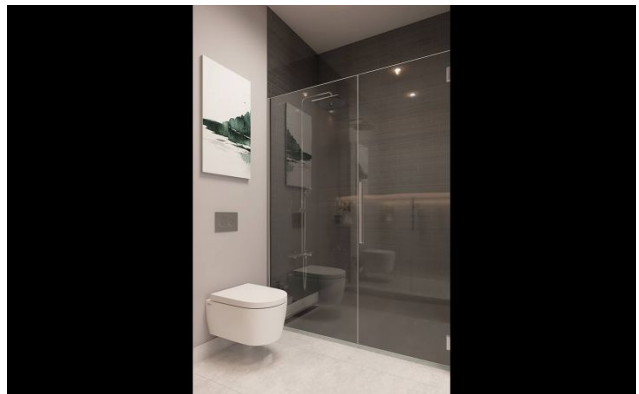
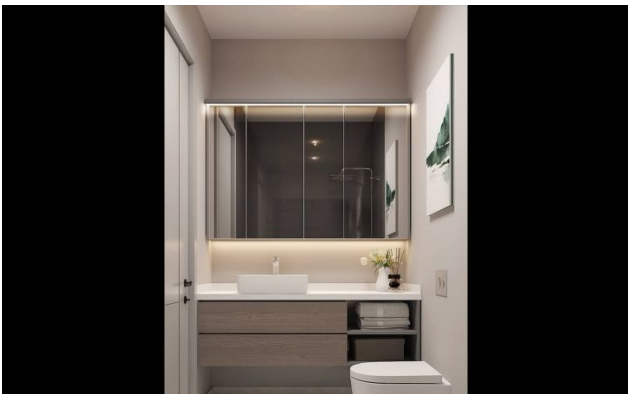
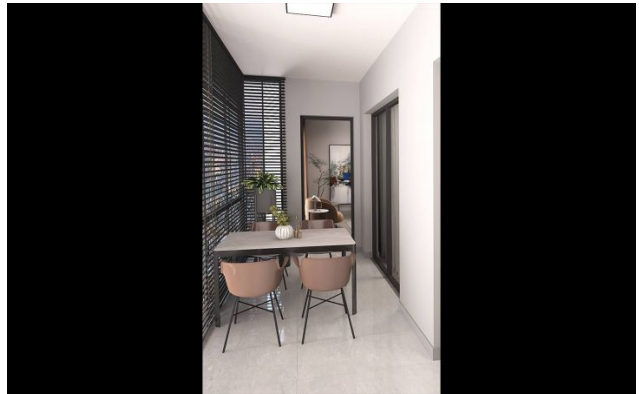
ESTATE TYPES



263,000 \$

56 m², 1 + 1

For Sale, Apartment







1+1 TİP
daire-plant

LUNA

1. Salon+Mutfak	20.50 m ²
2. Yatak	9.50 m ²
3. Banyo	5.50 m ²
4. Mutfak	7.00 m ²
Toplam Net Alan	32.50 m ²
Toplam Brüt Alan	44.40 m ²