

LUNA DRAGOS

TÜRKİYE / İSTANBUL / MALTEPE

Proje Durumu:
Hemen Teslim2+1 A TIP
daire planı

1. Salon ve Mutfak	30.51 m ²
2. Hol	2.85 m ²
3. Banyo	3.65 m ²
4. Yatak Odası	8.68 m ²
5. E. Yatak Odası	12.50 m ²
6. E. Banyo	3.56 m ²
7. Balkon	11.19 m ²
Toplam Net Alan	72.94 m²
Toplam Brüt Alan	92.75 m²

LUNA
DRAGOS

REALTY GALAXY
Yavuz Sultan Selim Bulvarı
İstanbul / Büyükçekmece / Büyükçekmece
Telefon:+90 542-811 80 80
Cep Telefonu:+90 533-382 39 79



İsmail Can
Şirket Yetkilisi
Cep Telefonu:+90 542-811 80 80
Telefon+90 542-811 80 80

Yeni | Yatırımlık |

Deniz Gören | Yatırımlık | Problemsiz | Özel Yapım |

luna dragos projesi

· Projemiz İstanbul Anadolu yakası Maltepe mahallesi cevizli Togay yolu üzerinde bulunmaktadır. Projede 14 katlı 3 blok, 1+1/2+1 birimlerinden oluşan 689 daire yer alıyor. Projede (spor merkezi, yüzme havuzu, yeşil alanlı yürüyüş yolları ve çocuk oyun parkı) gibi olanaklar bulunmaktadır.

proje yapım aşamasındadır
Tapu hazır
Ekspertiz raporu %100

Ödeme yöntemi

- peşin
- taksit
%50 ön ödeme
18 ay taksit

Proje teslim tarihi. 2025 Mart

- Proje lokasyonunun avantajları
- Snekent metro istasyonuna 300 metre
- Marmaray İncirli istasyonuna 1 km mesafe
- Piazza alışveriş merkezi ve parka 100 metre mesafe
- Mal Tepe plajına ve Prens Adaları yolcu gemilerine uzaklığı 1,5 km'dir.

en yakın üniversiteler

Marmara Üniversitesi
· Yedi Tepe Üniversitesi

luna dragos projesi

· Projemiz İstanbul Anadolu yakası Maltepe mahallesi cevizli Togay yolu üzerinde bulunmaktadır. Projede 14 katlı 3 blok, 1+1/2+1 birimlerinden oluşan 689 daire yer alıyor. Projede (spor merkezi, yüzme havuzu, yeşil alanlı yürüyüş yolları ve çocuk oyun parkı) gibi olanaklar bulunmaktadır.

proje yapım aşamasındadır
Tapu hazır
Ekspertiz raporu %100

Ödeme yöntemi

- peşin
- taksit
%50 ön ödeme
18 ay taksit

Proje teslim tarihi. 2025 Mart

- Proje lokasyonunun avantajları
- Snekent metro istasyonuna 300 metre
- Marmaray İncirli istasyonuna 1 km mesafe
- Piazza alışveriş merkezi ve parka 100 metre mesafe
- Mal Tepe plajına ve Prens Adaları yolcu gemilerine uzaklığı 1,5 km'dir.

en yakın üniversiteler

Marmara Üniversitesi
· Yedi Tepe Üniversitesi
· Aji Badam Üniversitesi

ALT YAPI :

Deprem Yönetmelikli, Depreme Dayanikli, Zemin Etüdü,

MANZARA :

Deniz Manzaralı, Şehir Manzaralı, Deniz Ulaşımına Yakın,

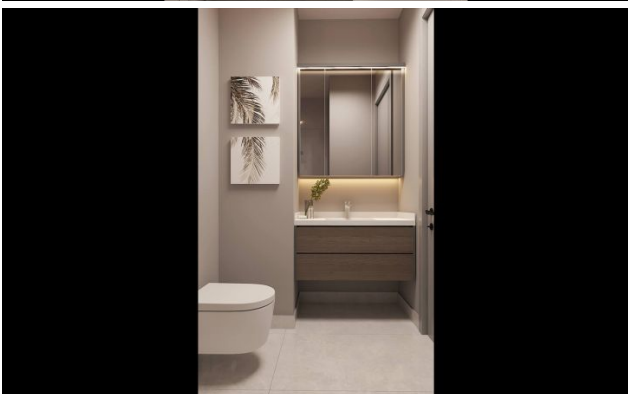
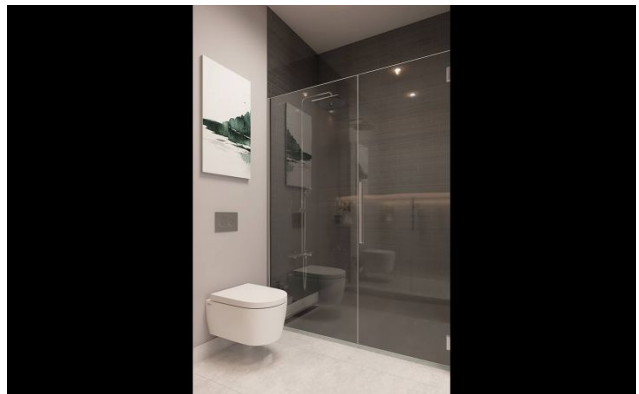
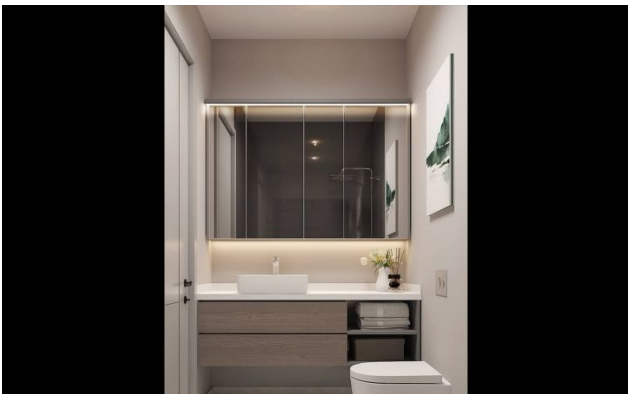
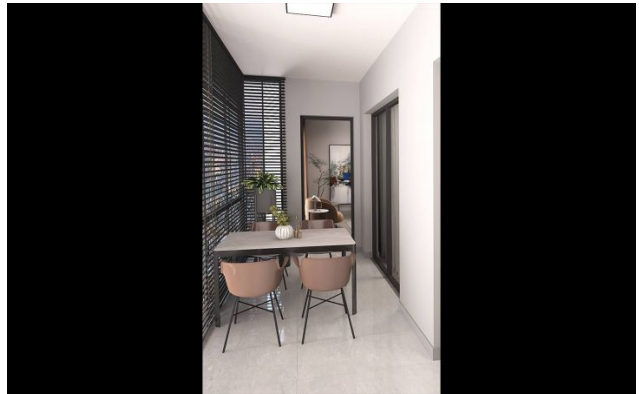
EMLAK TIPLERİ



263,000 \$

56 m², 1 + 1

Satılık, Apartman Dairesi







1+1 TİP
daire-plant

LUNA

1. Salon+Mutfak	20,50 m ²
2. Yatak	7,50 m ²
3. Banyo	5,00 m ²
4. Mutfak	7,00 m ²
Toplam Net Alan	30,00 m²
Toplam Brüt Alan	44,40 m²