

## NIVAK FLORYA - 4+1 Istanbul / Bakırköy

Продажа - квартира 2,465,000 \$ | 252 m2 Istanbul / Bakırköy



Кол-во комнат : 4  
Кол-во гостиных : 1  
Кол-во ванных комнат : 2  
Тип объекта : Квартира  
Статус объекта : Новый(ая)  
Статус использования : Пустой(ая)  
Отопление : Центральное отопление  
Отопление (тип) : Природный газ  
Кол-во балконов : 1  
Число туалетов : 2  
Св-во ТАПУ (Св-во о праве собственности) : Св-во о праве пользования  
: Да



İsmail Can

Телефон +90 542-811 80 80

Мобильный телефон +90 542-811 80 80



REALTY GALAXY

Телефон +90 542-811 80 80

Мобильный телефон +90 533-382 39 79

Факс +90 212-855 74 75

Yavuz Sultan Selim Bulvarı

Büyükcçekmece /

Büyükcçekmece

34528 , Istanbul

Номер объявления:f-494589-994

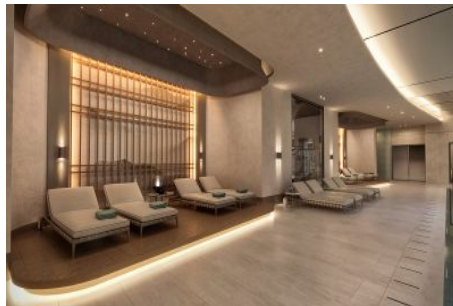
---

- \* Интерьер : Сигнализация, Балкон, Бытовая техника , Душевая кабина, Ванная комната родителей, Печка, Формика-кухня, Встроенный шкаф, Кухонный гарнитур, Стеклопакет, Кабельное ТВ / антенна, Застекленный балкон, Дизайнерская кухня , Паркет, Керамическая плитка, Система безопасности, Пластиковое покрытие,
- \* Здание : Сейсмоустойчивый(ое), Fiber Internet, Теплоизоляция, грузовой лифт, Высокий вход, Звукоизоляция ,
- \* Окрестности : Торговый центр, Детский сад, ясли, Банкомат, АЗС, Кафе, Аптека/Мед.пункт, Развлекательный центр, Ярмарка/выставка, Начальная школа, Кафетерий, Парикмахерская и салон красоты, Колледж, Маркет, массажный салон, Игровая площадка, Полицейский участок, Почта, Ветеринар, Школа,
- \* Жилой комплекс : Детский бассейн, Фитнес-центр, Охрана, Бег трусцой, открытая парковка, крытая парковка, Социальная инфраструктура, Спортклуб, Теннис, Беговая / пешеходная трасса, Плавательный бассейн (открытый), Плавательный бассейн (крытый), Сауна (общ.), Сад - индивидуальное пользование, Видеокамеры наблюдения,
- \* Расположение : Море рядом , С видом на природу, Вид на город, Близко от Marmaray,

Номер объявления: f-494589-994



Номер объявления: f-494589-994



## D BLOK

### 4+1 DAİRE TİP D-T



01 Giriş Halli	9.31 m <sup>2</sup>
02 Salon	43.15 m <sup>2</sup>
03 Mutfak	16.39 m <sup>2</sup>
04 Yardımcı Oda	6.96 m <sup>2</sup>
05 Yardımcı Banyo	3.78 m <sup>2</sup>
06 Ekv. Banyo	5.43 m <sup>2</sup>
07 Ekv. Yatak Odası	23.45 m <sup>2</sup>
08 Yatak Odası	14.96 m <sup>2</sup>
09 Yatak Odası	15.16 m <sup>2</sup>
10 Banyo	3.99 m <sup>2</sup>
11 Koridor	9.94 m <sup>2</sup>
12 Banyo	4.55 m <sup>2</sup>
13 Cıvnaş Odası	2.48 m <sup>2</sup>
14 Teras	42.23 m <sup>2</sup>

<b>Net Alan (Balkon hariç)</b>	<b>159.55 m<sup>2</sup></b>
<b>Brüt Alan*</b>	<b>238.59 m<sup>2</sup></b>
<b>Satışa Esas Brüt Alan**</b>	<b>262.64 m<sup>2</sup></b>
<b>Bahçe</b>	<b>60.30 m<sup>2</sup></b>

\*Brüt alan başına bölünme et cüm mahallerini kapsadığı alanın toplamıdır.  
\*\*Satışa esas Brüt alan başına bölünme et cüm mahalleri ortalamasıdır diğer projelere kıyasla değerli.

## A BLOK

### 4+1 DAİRE TİP A-T



01 Giriş Halli	10.00 m <sup>2</sup>
02 Salon	45.00 m <sup>2</sup>
03 Mutfak	15.00 m <sup>2</sup>
04 Yardımcı Oda	5.00 m <sup>2</sup>
05 Yardımcı Banyo	3.00 m <sup>2</sup>
06 Ekv. Banyo	4.00 m <sup>2</sup>
07 Ekv. Yatak Odası	20.00 m <sup>2</sup>
08 Yatak Odası	15.00 m <sup>2</sup>
09 Yatak Odası	15.00 m <sup>2</sup>
10 Banyo	3.00 m <sup>2</sup>
11 Koridor	8.00 m <sup>2</sup>
12 Banyo	4.00 m <sup>2</sup>
13 Cıvnaş Odası	2.00 m <sup>2</sup>
14 Teras	40.00 m <sup>2</sup>

<b>Net Alan (Balkon hariç)</b>	<b>175.00 m<sup>2</sup></b>
<b>Brüt Alan*</b>	<b>255.00 m<sup>2</sup></b>
<b>Satışa Esas Brüt Alan**</b>	<b>275.00 m<sup>2</sup></b>
<b>Bahçe</b>	<b>50.00 m<sup>2</sup></b>

## C BLOK

### 4+1 DAİRE TİP C-T



01 Giriş Halli	10.00 m <sup>2</sup>
02 Salon	45.00 m <sup>2</sup>
03 Mutfak	15.00 m <sup>2</sup>
04 Yardımcı Oda	5.00 m <sup>2</sup>
05 Yardımcı Banyo	3.00 m <sup>2</sup>
06 Ekv. Banyo	4.00 m <sup>2</sup>
07 Ekv. Yatak Odası	20.00 m <sup>2</sup>
08 Yatak Odası	15.00 m <sup>2</sup>
09 Yatak Odası	15.00 m <sup>2</sup>
10 Banyo	3.00 m <sup>2</sup>
11 Koridor	8.00 m <sup>2</sup>
12 Banyo	4.00 m <sup>2</sup>
13 Cıvnaş Odası	2.00 m <sup>2</sup>
14 Teras	40.00 m <sup>2</sup>

<b>Net Alan (Balkon hariç)</b>	<b>175.00 m<sup>2</sup></b>
<b>Brüt Alan*</b>	<b>255.00 m<sup>2</sup></b>
<b>Satışa Esas Brüt Alan**</b>	<b>275.00 m<sup>2</sup></b>
<b>Bahçe</b>	<b>50.00 m<sup>2</sup></b>

## B BLOK

### 4+1 DAİRE TİP B-T



01 Giriş Halli	10.00 m <sup>2</sup>
02 Salon	45.00 m <sup>2</sup>
03 Mutfak	15.00 m <sup>2</sup>
04 Yardımcı Oda	5.00 m <sup>2</sup>
05 Yardımcı Banyo	3.00 m <sup>2</sup>
06 Ekv. Banyo	4.00 m <sup>2</sup>
07 Ekv. Yatak Odası	20.00 m <sup>2</sup>
08 Yatak Odası	15.00 m <sup>2</sup>
09 Yatak Odası	15.00 m <sup>2</sup>
10 Banyo	3.00 m <sup>2</sup>
11 Koridor	8.00 m <sup>2</sup>
12 Banyo	4.00 m <sup>2</sup>
13 Cıvnaş Odası	2.00 m <sup>2</sup>
14 Teras	40.00 m <sup>2</sup>

<b>Net Alan (Balkon hariç)</b>	<b>175.00 m<sup>2</sup></b>
<b>Brüt Alan*</b>	<b>255.00 m<sup>2</sup></b>
<b>Satışa Esas Brüt Alan**</b>	<b>275.00 m<sup>2</sup></b>
<b>Bahçe</b>	<b>50.00 m<sup>2</sup></b>