

EMLAK KONUT SEMT BAŃÇEKENT - 1+1 APARTMENT / RESIDENCE Istanbul / Bařakřehir

Продажа - квартира 2,100,000 TL | 68 m2 Istanbul / Bařakřehir



Кол-во комнат : 1
Кол-во гостиных : 1
Кол-во ванных комнат : 1
Тип объекта : Квартира
Статус объекта : Новый(ая)
Направление/сторона : Восток
Запад
Север
Юг



İsmail Can

Телефон +90 542-811 80 80

Мобильный телефон +90 542-811 80 80



REALTY GALAXY

Телефон +90 542-811 80 80

Мобильный телефон +90 533-382 39 79

Факс +90 212-855 74 75

Yavuz Sultan Selim Bulvarı

Büyükçekmece /

Büyükçekmece

34528 , Istanbul

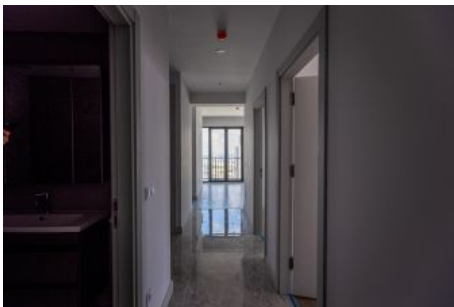
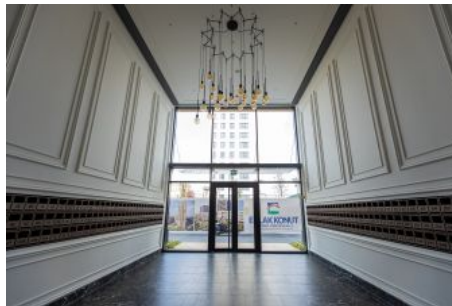
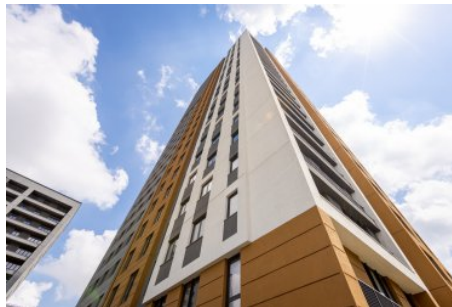
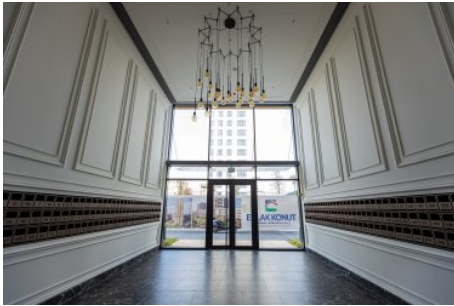
Номер объявления:f-494589-955

- * Интерьер : Сигнализация, Балкон, Стальная дверь, Домофон с монитором, Система безопасности,
- * Здание : Лифт, С учетом сейсмоактивности, консьерж, Ground Survey, Железобетон, парковка, Пожарная сигнализация ,
- * Окрестности : Торговый центр, Детский сад, ясли, Банкомат, Банк, АЗС, Кафе, Аптека, Аптека/Мед.пункт, Развлекательный центр, Начальная школа, Кафетерий, Дет.сад - ясли, Парикмахерская и салон красоты, Колледж, Маркет, Игровая площадка, Парк, Почта, Ресторан, Медпункт, Рынок, Университет, Ветеринар, Школа,
- * Жилой комплекс : Детский бассейн, Фитнес-центр, Охрана, открытая парковка, крытая парковка, Социальная инфраструктура, Спортклуб, Беговая / пешеходная трасса, Плавательный бассейн (открытый), Плавательный бассейн (крытый), Видеокамеры наблюдения,

Номер объявления:f-494589-955



Номер объявления:f-494589-955



Номер объявления: f-494589-955



1P G3 F BLOK 3+1 DAİRE PLANI

Giriş holü	:	8,57 m ²
Salon	:	23,17 m ²
Mutfak	:	8,84 m ²
Yatak odası 1	:	8,09 m ²
Yatak odası 2	:	8,11 m ²
Ebeveyn yatak odası	:	14,70 m ²
Ebeveyn banyo	:	3,11 m ²
Banyo	:	3,37 m ²
Çamaşır odası	:	1,85 m ²
Koridor	:	3,43 m ²
Balkon 1	:	11,81 m ²
Balkon 2	:	5,68 m ² - 5,90 m ²
Balkon 3	:	7,68 m ²
Balkon 5	:	4,91 m ² - 5,30 m ²
Balkon 4 (açık balkon)	:	6,71 m ²
Balkon 4 (açık balkon)	:	4,38 m ²



Net alan : 120,01 m² - 120,44 m² Balkon dahil toplam net alan : 124,39 m² - 124,82 m²
Açık Balkon : 4,38 m² Satışa esas brüt alan : 176,24 m²



Tüm ölçüler yapımcı tarafından ölçülmüştür. Ölçüler farklı olabilir, ölçümler yapılmıştır.



1P D D BLOK 1+1 DAİRE PLANI

Giriş holü	:	1,28 m ²
Salon	:	16,45 m ²
Mutfak	:	5,65 m ²
Banyo	:	3,11 m ²
Çamaşır odası	:	0,29 m ²
WC	:	1,22 m ²
Balkon 1	:	1,41 m ²
Balkon 2	:	1,20 m ²



Net alan : 22,22 m² Balkon dahil toplam net alan : 22,22 m²
Açık Balkon : 0,00 m² Satışa esas brüt alan : 27,00 m²



1P C1 D BLOK 1+1 DAİRE PLANI

Giriş holü	:	2,22 m ²
Salon	:	16,71 m ²
Mutfak	:	5,65 m ²
Banyo	:	3,38 m ²
Çamaşır odası	:	0,71 m ²
Balkon 1	:	1,28 m ² - 1,50 m ²
Balkon 2	:	4,26 m ²



Net alan : 29,79 m² - 31,42 m² Balkon dahil toplam net alan : 33,07 m² - 34,22 m²
Açık Balkon : 0,00 m² Satışa esas brüt alan : 46,39 m²



1P B1 E BLOK 4+1 DAİRE PLANI

Giriş holü	:	10,28 m ²
Salon	:	32,04 m ²
Mutfak	:	10,02 m ²
Yatak odası 1	:	8,08 m ²
Yatak odası 2	:	8,08 m ²
Çamaşır odası	:	10,22 m ²
Ebeveyn yatak odası	:	18,08 m ²
Ebeveyn banyo	:	3,11 m ²
Banyo	:	1,96 m ²
Çamaşır odası	:	0,65 m ²
Koridor	:	4,72 m ²
Balkon 1	:	7,72 m ²
Balkon 2	:	10,08 m ²
Balkon 3	:	1,14 m ²
Balkon 4	:	1,08 m ²
Balkon 5	:	3,89 m ² - 4,00 m ²
Balkon 6	:	4,28 m ²
Balkon 7 (açık balkon)	:	6,72 m ²



Net alan : 133,01 m² - 138,04 m² Balkon dahil toplam net alan : 137,09 m² - 142,25 m²
Açık Balkon : 6,72 m² Satışa esas brüt alan : 202,00 m²



1P I2 F BLOK 2+1 DAİRE PLANI

Giriş holü	:	3,28 m ²
Salon	:	22,22 m ²
Mutfak	:	8,84 m ²
Yatak odası	:	8,84 m ²
Ebeveyn yatak odası	:	14,70 m ²
Ebeveyn banyo	:	3,37 m ²
Banyo	:	3,37 m ²
Çamaşır odası	:	1,22 m ²
WC	:	1,22 m ²
Balkon 1	:	5,68 m ²
Balkon 2	:	4,91 m ²
Balkon 3	:	4,91 m ²
Balkon 4	:	3,37 m ²



Net alan : 70,22 m² Balkon dahil toplam net alan : 82,09 m²
Açık Balkon : 3,37 m² Satışa esas brüt alan : 118,00 m²



Номер объявления: f-494589-955

