

**ATAŞEHİR MODERN - 1+1 APARTMENT / RESIDENCE Istanbul / Ataşehir**

Продажа - квартира 12,551,033 TL | 87 m2 Istanbul / Ataşehir



Кол-во комнат : 1  
Кол-во гостиных : 1  
Кол-во ванных комнат : 1  
Тип объекта : Квартира  
Статус объекта : Новый(ая)  
Статус использования : Пустой(ая)  
Отопление (тип) : Природный газ  
Направление/сторона : Юг  
Восток  
Запад  
Север



İsmail Can

Телефон +90 542-811 80 80

Мобильный телефон +90 542-811 80 80



REALTY GALAXY

Телефон +90 542-811 80 80

Мобильный телефон +90 533-382 39 79

Факс +90 212-855 74 75

Yavuz Sultan Selim Bulvarı

Büyükcçekmece /

Büyükcçekmece

34528 , Istanbul

Номер объявления:f-494589-900

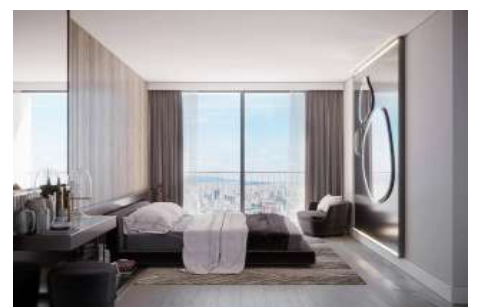
---

- \* Интерьер : Встроенный кухонный гарнитур, Балкон, Стальная дверь, Домофон с монитором, Кухонный гарнитур, Двойное остекление, Система безопасности,
- \* Здание : Лифт, Садовая изгородь, С садом, С учетом сейсмоактивности, Сейсмоустойчивый(ое), Intercom (внутренн.связь), Интернет, Электро-генератор, консьерж, , Цистерна для запаса воды, Пожарная лестница , Грузовой лифт, Ground Survey, Железобетон, парковка, Пожарная сигнализация
- ,
- \* Окрестности : Торговый центр, Детский сад, ясли, Банкомат, Банк, Муниципалитет, АЗС, Кафе, Аптека, Аптека/Мед.пункт, Развлекательный центр, Начальная школа, Кафетерий, Дет.сад - ясли, Парикмахерская и салон красоты, Колледж, Маркет, Игровая площадка, Парк, Полицейский участок, Почта, Ресторан, Медпункт, Рынок, Университет, Ветеринар, Школа,
- \* Жилой комплекс : Фитнес-центр, Охрана, крытая парковка, Социальная инфраструктура, Спортклуб, Беговая / пешеходная трасса, Плавательный бассейн (крытый), Сауна (общ.), Видеокамеры наблюдения,
- \* Расположение : Рядом проспект, Рядом с трассой E5, Рядом аэропорт, Вид на город, Рядом автотрасса, центр города, Рядом общественный транспорт, Рядом маршруты микроавтобусов, Рядом с Босфорскими мостами, Близко к ТЕМ,

Номер объявления: f-494589-900



Номер объявления: f-494589-900

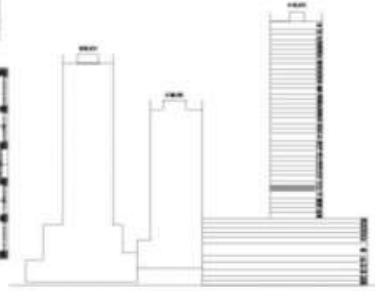
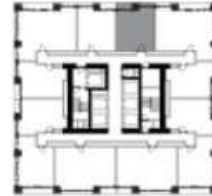




1+1 TİP 3 A BLOK

A-277	
MAHAL	NET ALAN
1 YATAK ODASI	13.61 m <sup>2</sup>
2 BANYO	3.75 m <sup>2</sup>
3 SALON + MUTFAK	23.80 m <sup>2</sup>
4 ANTRE	3.85 m <sup>2</sup>
5 BALKON	2.04 m <sup>2</sup>
6 FR. BALKON	0.51 m <sup>2</sup>
DEPO	3.15 m <sup>2</sup>
NET ALAN : 47.55 m <sup>2</sup>	
BRÜT ALAN : 54.24 m <sup>2</sup>	
TOPLAM BRÜT ALAN : 61.59 m <sup>2</sup>	

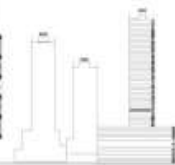
Daire : A-277  
 Blok : A Blok  
 Daire Tipi : 1+1 TİP 3  
 Kat No : 11



1+1 TİP 5 A BLOK

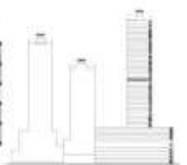
A-275	
MAHAL	NET ALAN
1 BANYO	3.75 m <sup>2</sup>
2 ANTRE	1.26 m <sup>2</sup>
3 SALON + MUTFAK	12.22 m <sup>2</sup>
4 YODAK	12.22 m <sup>2</sup>
5 BALKON	2.14 m <sup>2</sup>
6 FR. BALKON	1.26 m <sup>2</sup>
7 FR. BALKON	3.41 m <sup>2</sup>
DEPO	3.88 m <sup>2</sup>
NET ALAN : 32.74 m <sup>2</sup>	
BRÜT ALAN : 33.87 m <sup>2</sup>	
TOPLAM BRÜT ALAN : 37.77 m <sup>2</sup>	

Daire : A-275  
 Blok : A Blok  
 Daire Tipi : 1+1 TİP 5  
 Kat No : 11



1+1 TİP 2 A BLOK

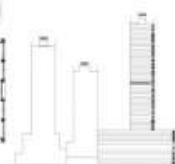
A-276	
MAHAL	NET ALAN
1 YATAK ODASI	12.22 m <sup>2</sup>
2 BANYO	1.26 m <sup>2</sup>
3 SALON + MUTFAK	12.22 m <sup>2</sup>
4 ANTRE	1.26 m <sup>2</sup>
5 BALKON	2.82 m <sup>2</sup>
DEPO	3.26 m <sup>2</sup>
NET ALAN : 45.34 m <sup>2</sup>	
BRÜT ALAN : 52.27 m <sup>2</sup>	
TOPLAM BRÜT ALAN : 59.57 m <sup>2</sup>	



1+1 TİP 4 A BLOK

A-278	
MAHAL	NET ALAN
1 MUTFAK ODASI	12.22 m <sup>2</sup>
2 BANYO	1.26 m <sup>2</sup>
3 SALON + MUTFAK	12.22 m <sup>2</sup>
4 ANTRE	1.26 m <sup>2</sup>
5 BALKON	3.26 m <sup>2</sup>
DEPO	3.88 m <sup>2</sup>
NET ALAN : 32.74 m <sup>2</sup>	
BRÜT ALAN : 33.87 m <sup>2</sup>	
TOPLAM BRÜT ALAN : 37.77 m <sup>2</sup>	

Daire : A-278  
 Blok : A Blok  
 Daire Tipi : 1+1 TİP 4  
 Kat No : 11



1+1 TİP 1 A BLOK

A-279	
MAHAL	NET ALAN
1 YODAK	12.22 m <sup>2</sup>
2 BANYO	1.26 m <sup>2</sup>
3 SALON + MUTFAK	12.22 m <sup>2</sup>
4 ANTRE	1.26 m <sup>2</sup>
5 BALKON	1.26 m <sup>2</sup>
6 FR. BALKON	3.41 m <sup>2</sup>
DEPO	3.88 m <sup>2</sup>
NET ALAN : 32.74 m <sup>2</sup>	
BRÜT ALAN : 33.87 m <sup>2</sup>	
TOPLAM BRÜT ALAN : 37.77 m <sup>2</sup>	

