

NIVAK FLORYA - 5+1 İstanbul / Bakırköy

Satılık - Apartman Dairesi 3,500,000 \$ | 384 m2 İstanbul / Bakırköy



- Oda Sayısı : 5
Salon Sayısı : 1
Banyo Sayısı : 2
Yapının Şekli : Apartman Dairesi
Yapının Durumu : Sıfır
Kullanım Durumu : Boş
Isıtma : Merkezi Isıtma
Yakıt Tipi : Doğalgaz
Balkon Sayısı : 1
Tuvalet Sayısı : 2
Tapu Durumu : Kat İrtifaklı Tapu
Krediye Uygun : Evet



İsmail Can

Телефон +90 542-811 80 80

Мобильный телефон +90 542-811 80 80



REALTY GALAXY

Телефон +90 542-811 80 80

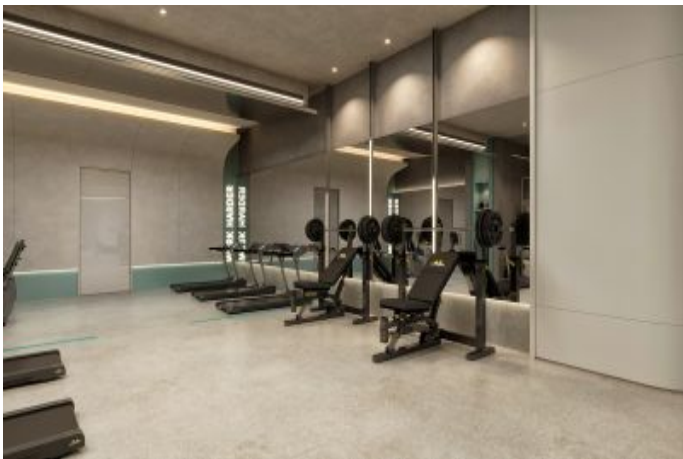
Мобильный телефон +90 533-382 39 79

Факс +90 212-855 74 75

Yavuz Sultan Selim Bulvarı
Büyüçekmece /
Büyüçekmece
34528 , İstanbul

Номер объявления:f-494589-996

- * İç Özellikler : Alarm, Balkon, Beyaz Eşyalı, Duşakabin, Ebeveyn Banyolu, Fırın, Formika Mutfak, Gömme Dolap, Hazır Mutfak, Isıcam, Kablo TV-Uydu, Kapalı Balkon, Özel Tasarım Mutfak, Parke, Seramik Zemin, Güvenlik Sistemi, PVC Kaplama,
- * Bina : Depreme Dayanıklı, Fiber İnternet, Isı Yalıtım, Mobilya Asansörü, Yüksek Giriş, Ses Yalıtımı,
- * Çevre Bilgisi : Alışveriş Merkezi, Anaokulu, ATM, Benzin İstasyonu, Cafe, Eczane & Medikal, Eğlence Merkezi, Fuar, İlköğretim, Kafeterya, Kuaför & Güzellik Merkezi, Lise, Market, Masaj Salonu, Oyun Parkı, Polis Merkezi, Postane, Veteriner, Okul,
- * Site : Çocuk Havuzu, Fitness Center, Güvenlik, Jogging, Otopark - Açık, Otopark - Kapalı, Sosyal Tesis, Spor Salonu, Tenis, Yürüyüş Koşu Alanı, Yüzme Havuzu (Açık), Yüzme Havuzu (Kapalı), Sauna (Genel), Bahçe - Müstakil, Güvenlik Kamerası,
- * Konum : Denize yakın, Doğa Manzaralı, Şehir Manzaralı, Marmaraya yakın,



Номер объявления: f-494589-996



C BLOK

5+1 DAİRE TİP D



01 Giriş Hali	14.87 m ²
02 Salon	59.30 m ²
03 Mutfak	25.66 m ²
04 Yandama Odası	11.56 m ²
05 Yandama Banyosu	3.88 m ²
06 WC	3.84 m ²
07 Camdan Odası	3.68 m ²
08 Banyo	5.01 m ²
09 Banyo	4.47 m ²
10 Yatak Odası	17.40 m ²
11 Yatak Odası	15.75 m ²
12 Koridor	11.88 m ²
13 Ekv. Yatak Odası	32.73 m ²
14 Ekv. Banyo	12.59 m ²
15 Oturma Odası	17.02 m ²
16 Balkon	32.54 m ²
17 Balkon	3.42 m ²
18 Balkon	3.93 m ²

Net Alan (Balkon hariç) 239.58 m²
Brüt Alan* 345.37 m²
Satışa Esas Brüt Alan** 369.43 m²

*Net alan büyüklüğü bölünmüş arazi imar planları ile sınırlanmıştır.
 **Satışa esas brüt alan büyüklüğü bölünmüş arazi alanına örtük alanlar ile diğer yapıya eklenmiş alanları içerir.

B BLOK

5+1 DAİRE TİP B



01 Giriş Hali	14.87 m ²
02 Salon	59.30 m ²
03 Mutfak	25.66 m ²
04 Yandama Odası	11.56 m ²
05 Yandama Banyosu	3.88 m ²
06 WC	3.84 m ²
07 Camdan Odası	3.68 m ²
08 Banyo	5.01 m ²
09 Banyo	4.47 m ²
10 Yatak Odası	17.40 m ²
11 Yatak Odası	15.75 m ²
12 Koridor	11.88 m ²
13 Ekv. Yatak Odası	32.73 m ²
14 Ekv. Banyo	12.59 m ²
15 Oturma Odası	17.02 m ²
16 Balkon	32.54 m ²
17 Balkon	3.42 m ²
18 Balkon	3.93 m ²

Net Alan (Balkon hariç) 239.58 m²
Brüt Alan* 345.37 m²
Satışa Esas Brüt Alan** 369.43 m²

A BLOK

5+1 DAİRE TİP A



01 Giriş Hali	14.87 m ²
02 Salon	59.30 m ²
03 Mutfak	25.66 m ²
04 Yandama Odası	11.56 m ²
05 Yandama Banyosu	3.88 m ²
06 WC	3.84 m ²
07 Camdan Odası	3.68 m ²
08 Banyo	5.01 m ²
09 Banyo	4.47 m ²
10 Yatak Odası	17.40 m ²
11 Yatak Odası	15.75 m ²
12 Koridor	11.88 m ²
13 Ekv. Yatak Odası	32.73 m ²
14 Ekv. Banyo	12.59 m ²
15 Oturma Odası	17.02 m ²
16 Balkon	32.54 m ²
17 Balkon	3.42 m ²
18 Balkon	3.93 m ²

Net Alan (Balkon hariç) 239.58 m²
Brüt Alan* 345.37 m²
Satışa Esas Brüt Alan** 369.43 m²

C BLOK

5+1 DAİRE TİP C-T



01 Giriş Hali	14.87 m ²
02 Salon	59.30 m ²
03 Mutfak	25.66 m ²
04 Yandama Odası	11.56 m ²
05 Yandama Banyosu	3.88 m ²
06 WC	3.84 m ²
07 Camdan Odası	3.68 m ²
08 Banyo	5.01 m ²
09 Banyo	4.47 m ²
10 Yatak Odası	17.40 m ²
11 Yatak Odası	15.75 m ²
12 Koridor	11.88 m ²
13 Ekv. Yatak Odası	32.73 m ²
14 Ekv. Banyo	12.59 m ²
15 Oturma Odası	17.02 m ²
16 Balkon	32.54 m ²
17 Balkon	3.42 m ²
18 Balkon	3.93 m ²

Net Alan (Balkon hariç) 239.58 m²
Brüt Alan* 345.37 m²
Satışa Esas Brüt Alan** 369.43 m²

B BLOK

5+1 DAİRE TİP B-T



01 Giriş Hali	14.87 m ²
02 Salon	59.30 m ²
03 Mutfak	25.66 m ²
04 Yandama Odası	11.56 m ²
05 Yandama Banyosu	3.88 m ²
06 WC	3.84 m ²
07 Camdan Odası	3.68 m ²
08 Banyo	5.01 m ²
09 Banyo	4.47 m ²
10 Yatak Odası	17.40 m ²
11 Yatak Odası	15.75 m ²
12 Koridor	11.88 m ²
13 Ekv. Yatak Odası	32.73 m ²
14 Ekv. Banyo	12.59 m ²
15 Oturma Odası	17.02 m ²
16 Balkon	32.54 m ²
17 Balkon	3.42 m ²
18 Balkon	3.93 m ²

Net Alan (Balkon hariç) 239.58 m²
Brüt Alan* 345.37 m²
Satışa Esas Brüt Alan** 369.43 m²

