

BEYAZ PARK TOPKAPI - 2+1 APARTMENT / RESİDANCE İstanbul / Fatih

Satılık - Apartman Dairesi 561,314 \$ | 125 m2 İstanbul / Fatih



- Oda Sayısı : 2
Salon Sayısı : 1
Banyo Sayısı : 2
Yapının Şekli : Apartman Dairesi
Yapının Durumu : Sıfır
Kullanım Durumu : Boş
Isıtma : Merkezi Isıtma
Yakıt Tipi : Doğalgaz
Yapının Yönü : Güney
Doğu
Batı
Kuzey



İsmail Can

Телефон +90 542-811 80 80

Мобильный телефон +90 542-811 80 80



REALTY GALAXY

Телефон +90 542-811 80 80

Мобильный телефон +90 533-382 39 79

Факс +90 212-855 74 75

Yavuz Sultan Selim Bulvarı

Büyüкçekmece /

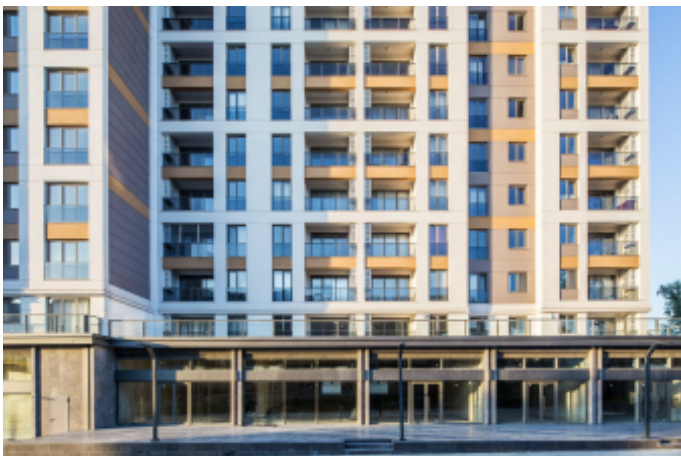
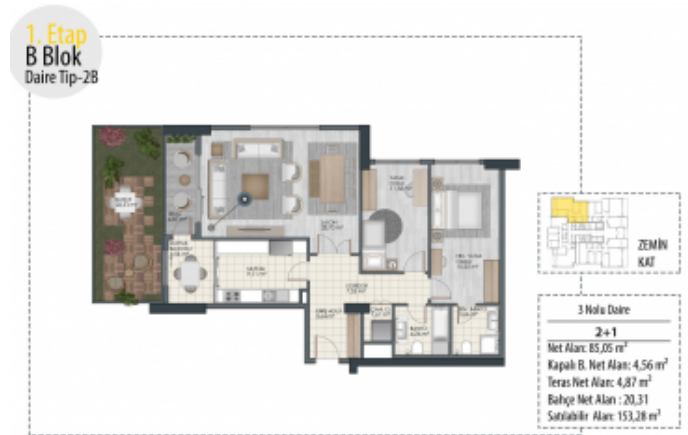
Büyüкçekmece

34528 , İstanbul

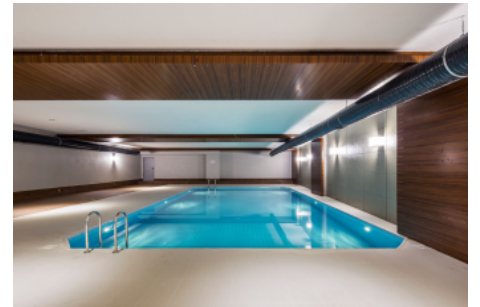
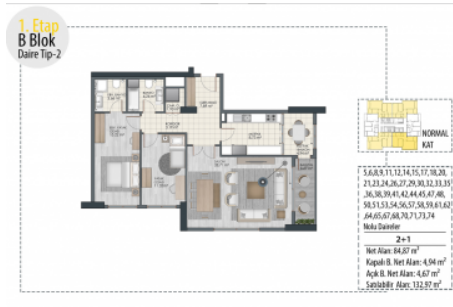
Номер объявления:f-494589-907

- * İç Özellikler : Ankastre Mutfak, Boyalı, Çelik Kapı, Ebeveyn Banyolu, Görüntülü Diafon, Mutfak Dogalgaz, Seramik Zemin, Güvenlik Sistemi,
- * Bina : Asansör, Bahçe Duvarı, Bahçeli, Deprem Yönetmelikli, Depreme Dayanikli, Hidrofor, İntercom, İnternet, Isı Yalıtım, Jeneratör, Kapıcı, Site içerisinde, Su deposu, Yangın Merdiveni, Yük Asansörü, Zemin Etüdü, Betonarme Karkas, Otopark, Yangın Alarmı,
- * Çevre Bilgisi : Alışveriş Merkezi, Anaokulu, ATM, Banka, Benzin İstasyonu, Cafe, Eczane, Eczane & Medikal, Eğlence Merkezi, İlköğretim, Kafeterya, Kreş, Kuaför & Güzellik Merkezi, Lise, Market, Oyun Parkı, Park, Polis Merkezi, Postane, Restorant, Sağlık Ocağı, Semt Pazarı, Üniversite, Veteriner, Okul,
- * Dış Özellikler : Mantolama,
- * Site : Çocuk Havuzu, Fitness Center, Güvenlik, Otopark - Açık, Otopark - Kapalı, Sosyal Tesis, Spor Salonu, Yüzme Havuzu (Açık), Sauna (Genel), Güvenlik Kamerası,
- * Konum : Caddeye Yakın, E5 e yakın, Şehir Manzaralı, Metroya yakın, Otogara Yakın, Toplu Ulaşımına Yakın, Minibüs Caddesine Yakın, Deniz Ulaşımına Yakın, Metrobüse Yakın, Avrasya Tüneline yakın, Marmaraya yakın, Tramvaya yakın, Şehir Merkezine Yakın,

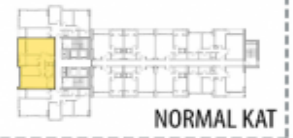
Номер обявления: f-494589-907



Номер объявления: f-494589-907



2. Etap
A Blok
Daire Tip-2



13,24,35,46,57,68,79,90, 101
Nolu Daireler

2+1

Net Alan: 78,40 m²

Kapalı B. Net Alan: 4,12 m²

Açık B. Net Alan: 6,52 m²

Satılabilir Alan: 130,38 m²

1. Etap
B Blok
Daire Tip-28



3 Nolu Daire

2+1

Net Alan: 85,05 m²

Kapalı B. Net Alan: 4,56 m²

Teras Net Alan: 4,87 m²

Bahçe Net Alan: 20,31

Satılabilir Alan: 153,28 m²

2. Etap
C Blok
Daire Tip-4



1 Nolu Daire

2+1

Net Alan: 58,68 m²

Açık B. Net Alan: 5,32 m²

Teras Net Alan: 7,21 m²

Satılabilir Alan: 97,83 m²

2. Etap
B Blok
Daire Tip-2



6,7,10,11,14,15,18,19,22,23,26,
27,30,31,34,35,38,39,
42,43,46,47 Nolu Daireler

2+1

Net Alan: 74,76 m²

Açık B. Net Alan: 5,23 m²

Satılabilir Alan: 117,18 m²

1. Etap
B Blok
Daire Tip-2



5,6,8,9,11,12,14,15,17,18,20,
21,23,24,26,27,29,30,32,33,35,
36,38,39,41,42,44,45,47,48,
50,51,53,54,56,57,58,59,61,62,
64,65,67,68,70,71,73,74
Nolu Daireler

2+1

Net Alan: 64,87 m²

Kapalı B. Net Alan: 4,94 m²

Açık B. Net Alan: 4,67 m²

Satılabilir Alan: 132,97 m²

Номер обявления: f-494589-907

2. Etap
C Blok
Daire Tip-1A




ZEMİN KAT

6 Nolu Daire

2+1

Net Alan: 80,07 m²
Açık B. Net Alan: 5,27 m²
Teras Net Alan: 7,22 m²
Saklı Alan: 126,56 m²

2. Etap
C Blok
Daire Tip-1



NORMAL KAT

7,50,10,12,13,15,16,18,19,21,22
24,25,27,28,30,31,33,34,36,37
39,40,42,43,45,46,48,49,51,52
54,55,57,58,59,60,61,63,64,66
67,69,70,72 Nolu Daireler

2+1

Net Alan: 76,58 m²
Kapalı B. Net Alan: 3,26
Açık B. Net Alan: 5,27 m²
Saklı Alan: 120,40 m²

2. Etap
A Blok
Daire Tip-4A/4B



NORMAL KAT

7,18,19,20,40,41,51,52
62,63,73,74,84,85,95,96
106,107 Nolu Daireler

2+1

Net Alan: 81,97 m²
Açık B. Net Alan: 4,20 m²
Saklı Alan: 126,51 m²

1. Etap
B Blok
Daire Tip-1



NORMAL KAT

7,10,13,16,19,22,28,31,34,37
40,41,46,49,52,55,58,60,63,66,
69,72,75 Nolu Daireler

2+1

Net Alan: 72,92 m²
Kapalı B. Net Alan: 3,67 m²
Açık B. Net Alan: 5,05 m²
Saklı Alan: 114,82 m²

2. Etap
C Blok
Daire Tip-3A



ZEMİN KAT

3 nolu Nolu Daireler

2+1

Net Alan: 79,68 m²
Açık B. Net Alan: 5,27 m²
Teras Net Alan: 15,51 m²
Saklı Alan: 135,80 m²

2. Etap
B Blok
Daire Tip-2



ZEMİN KAT

2,3 Nolu Daireler

2+1

Net Alan: 74,76 m²
Açık B. Net Alan: 5,24 m²
Teras Net Alan: 6,60 m²
Saklı Alan: 123,80 m²